

LTC 線性位移傳感器

※ 主要特點

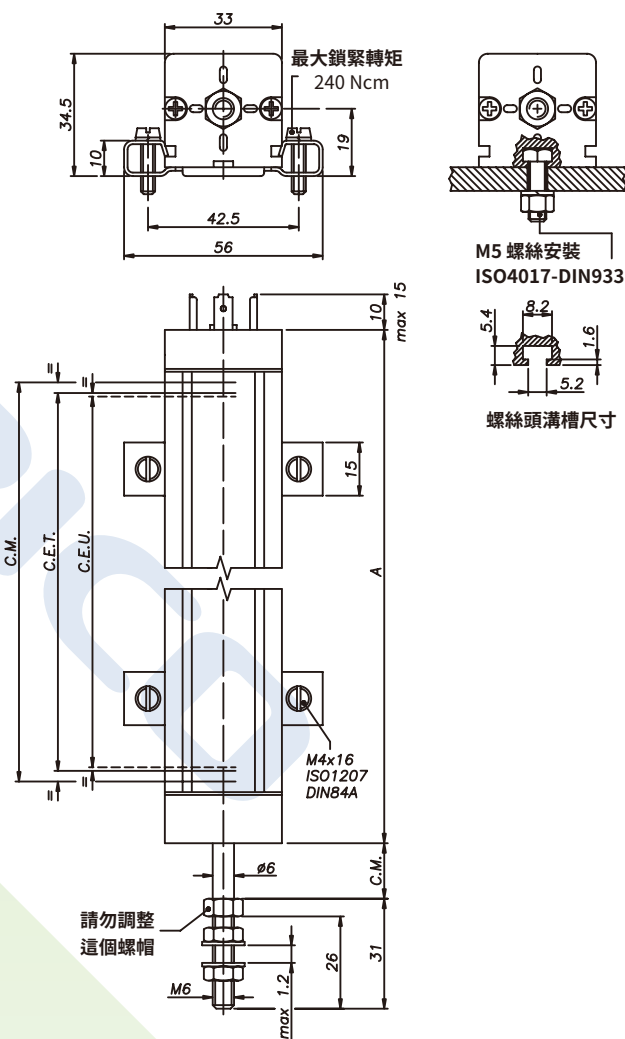
- 該傳感器保證了在所有條件下更高的可靠性。
- LTC 是適用於重型震動應用的機械結構。
- 超出理論電氣行程後無電氣信號輸出變化，安裝更簡單。
- 廣泛適用於射出成型機、立式壓鑄機和其他生產設備。



※ 技術規格

| | |
|-----------------|--|
| 行程 (C.E.U.) | from 50 to 900 mm 參閱 電氣/機械數據 |
| 線性精度 (C.E.U. 內) | ± 0.05% |
| 解析度 | 無限 |
| 重現性 | 0.01 mm |
| 電氣接頭 | LTC-M 4-PIN 接頭 DIN43650 |
| 位移速度 | 標準 ≤ 10 m/s |
| 防護等級 | IP60 |
| 使用壽命 | > 25 × 10 ⁶ m 行程或 100 × 10 ⁶ 操作 (C.E.U. 範圍內，兩者取小) |
| 位移力 | ≤ 2N |
| 振動 | 5...2000 Hz, A _{max} = 0.75 mm a _{max} = 20 g |
| 衝擊 | 50 g, 11 ms. |
| 操作加速度 | 200 m/s ² max (20 g) |
| 阻抗容許誤差 | ± 20% |
| 建議游標電流 | < 0.1 μA |
| 最大游標電流 | 10 mA |
| 最大容許電壓 | 60 V |
| 絕緣阻抗 | > 100 MΩ at 500 V _~ , 1 bar, 2 s |
| 絕緣強度 | < 100 μA at 500 V _~ , 50 Hz, 2 s, 1 bar |
| 40°C 時的消耗功率 | 3 W (120°C 時為 0 W) |
| 溫度阻抗係數 | 典型值 -200...+ 200 ppm/°C |
| 輸出電壓的溫度係數 | 典型值 ≤ 5 ppm/°C |
| 工作溫度 | -30...+100°C |
| 儲存溫度 | -50...+120°C |
| 外殼材質 | 漆過的鋁，尼龍 66 G 25 |
| 控制桿材質 | C45 鋼，鍍鉻 20 μm |
| 安裝 | 中心間距可調式支架或用 M5 螺絲 ISO4017-DIN933 |

※ 機械尺寸

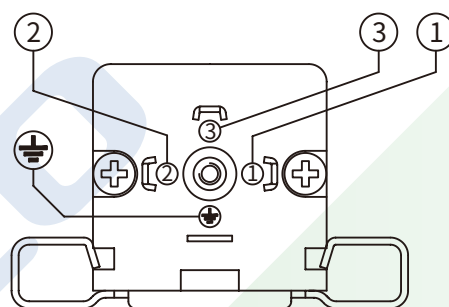
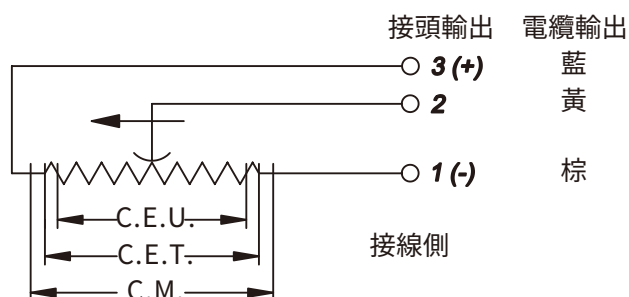


重要：說明中包括線性度、使用壽命和溫度係數在內的所有數據均為傳感器正常使用參數，請確保游標通過的最大電流 $I_c \leq 0.1 \mu A$ 。

✧ 電氣/機械數據

| | | | | | | | | | | | | | | | | | | | | |
|---------------------|----|-------------|----|-----|-----|-----|-----|-------------|-----|-----|-----|-----|-----|-----|-----|-----|-----|-----|-----|-----|
| 機種型號 (行程) | | 50 | 75 | 100 | 130 | 150 | 175 | 200 | 225 | 275 | 300 | 350 | 375 | 400 | 450 | 500 | 600 | 650 | 750 | 900 |
| 使用行程 (C.E.U.) +3/-0 | mm | 50 | 75 | 100 | 130 | 150 | 175 | 200 | 225 | 275 | 300 | 350 | 375 | 400 | 450 | 500 | 600 | 650 | 750 | 900 |
| 理論行程 (C.E.T.) ± 1 | mm | C.E.U. + 3 | | | | | | C.E.U. + 4 | | | | 355 | 380 | 406 | 457 | 508 | 609 | 660 | 762 | 914 |
| 電阻 (C.E.T.) | kΩ | 5 | | | | | | | | | | | | | | | | | | |
| 機械行程 (C.M.) | mm | C.E.U. + 9 | | | | | | C.E.U. + 10 | | | | 361 | 386 | 412 | 463 | 518 | 619 | 670 | 772 | 924 |
| 外殼長度 (A) | mm | C.E.U. + 63 | | | | | | C.E.U. + 64 | | | | 415 | 440 | 466 | 517 | 572 | 673 | 725 | 826 | 978 |

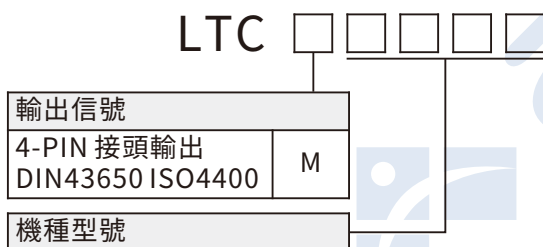
✧ 電氣連接



安裝說明

- 按產品說明進行電氣連接 (請勿將傳感器當作變阻器使用)
- 校正傳感器時，請小心設定行程，使輸出電壓不得低於 1% 或超過 99%

✧ 訂購碼



範例：LTC-M-0300

LTC 位移傳感器，4-PIN 接頭輸出 (DIN43650-ISO 4400)，使用電氣行程 (C.E.U.) 300 mm。

✧ 配件

標準

PKIT009：2 個支架、螺絲組

選配

CON006：LTM 4-PIN 90° 母接頭，DIN43650，IP65，PG9 固定器適用於 $\varnothing 6$ - $\varnothing 8$ mm 電纜

PKIT015：球型接頭